

# INFORME DE SITUACIÓN Y PRONÓSTICO HIDROLÓGICO N°1

---

## Crecida del río Uruguay, aumento de niveles en ciudades de Bella Unión, Salto y Paysandú

**Fecha y hora de emisión:** miércoles, 18 de junio de 2025

**Próxima actualización:** viernes, 20 de junio de 2025

-- USO INTERNO --

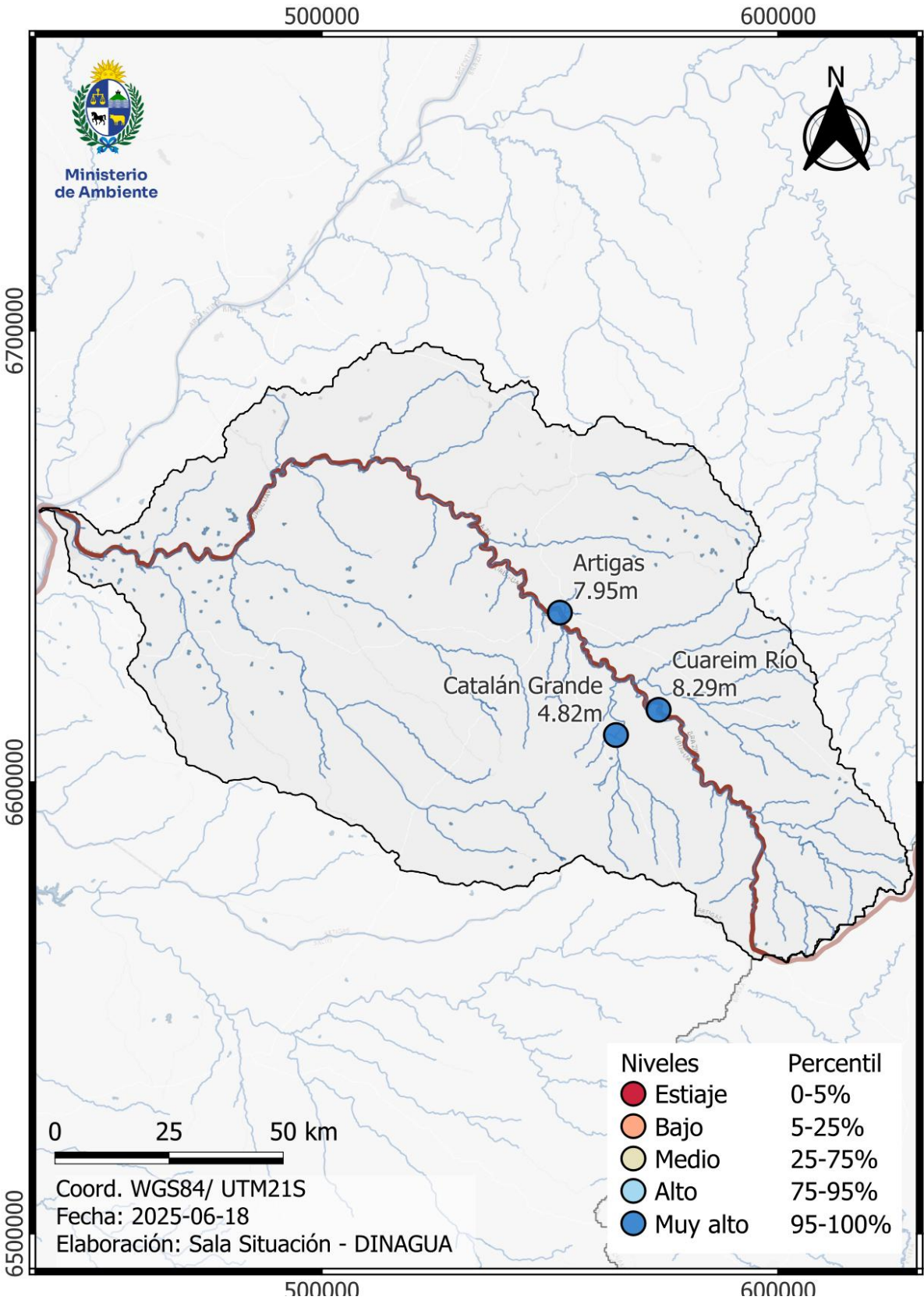
**NOTA:** Este informe fue elaborado con la información y datos disponible en la fecha y hora de emisión de este informe.



**Ministerio  
de Ambiente**

PRONÓSTICO HIDROLÓGICO CUENCA DEL RÍO CUAREIM

NIVELES REGISTRADOS				
Estación	Nivel actual (m, cero local)	Tasa incremento (cm/hora)	Tendencia	Cota de seguridad
Cuareim Río	8.29	None	Baja	
Catalán Grande	4.82	2.0	Sube	
Artigas	7.95	2.0	Sube	10.2
PRECIPITACIONES REGISTRADAS				
Las precipitaciones diarias promedio en la cuenca del río Cuareim durante los últimos días fueron las siguientes: <ul style="list-style-type: none"><li>miércoles, 18 de junio de 2025: 6.0 mm</li><li>martes, 17 de junio de 2025: 51.3 mm</li><li>lunes, 16 de junio de 2025: 51.3 mm</li></ul>				
PRECIPITACIONES PRONOSTICADAS				
De acuerdo con los modelos numéricos de precipitación GFS y GEFS se prevé los siguientes acumulados de lluvia en la cuenca <ul style="list-style-type: none"><li>jueves, 19 de junio de 2025: 8.7 mm</li><li>viernes, 20 de junio de 2025: 22.0 mm</li><li>sábado, 21 de junio de 2025: 22.5 mm</li></ul>				
NIVELES MÁXIMOS APROXIMADOS PARA LOS PRÓXIMOS DIAS				
Estación	Nivel máximo pronosticado para los próximos días		Fecha aproximada de ocurrencia	
Cuareim Río	None		None	
Catalán Grande	None		None	
Artigas	7.96		18 de mayo	
PRONÓSTICO HIDROLÓGICO				
<p>En los últimos 3 días se han registrado en promedio 51.3 mm en la cuenca del río Cuareim.</p> <p>La respuesta de la cuenca a estas precipitaciones resultó en el aumento del nivel a 7.96 m en la ciudad de Artigas, alcanzado a las 9 horas del día 18 de Junio. Actualmente los niveles en la ciudad se encuentran en descenso.</p> <p>Los pronósticos meteorológicos esperables en la cuenca para las próximas 48 horas, prevén valores medios de precipitación de 22 mm, lo que generaría un nuevo incremento de niveles, pero sin generar afectaciones.</p>				
RECOMENDACIONES AL SINAE				
Estar atentos a los próximos eventos de lluvia que se registren en la cuenca.				





PRONÓSTICO HIDROLÓGICO CUENCA DEL RÍO URUGUAY

NIVELES REGISTRADOS				
Estación	Nivel actual (m, cero local)	Tasa incremento (cm/hora)	Tendencia	Cota de seguridad
Paso de los Libres (Arg)	5.79	6.0	Sube	
Bella Unión (Uru)	4.5	1.0	Sube	6.30
Salto (Uru)	8.76	4.0	Sube	11.40
Paysandú (Uru)	3.33	3.0	Sube	6.00
Fray Bentos (Uru)	1.73	None	Baja	3.90
PRECIPITACIONES REGISTRADAS				
Las precipitaciones diarias promedio en la cuenca del río Uruguay durante los últimos días fueron las siguientes: <ul style="list-style-type: none"><li>● <u>miércoles, 18 de junio de 2025</u>: 7 mm en la parte baja de la cuenca mm</li><li>● <u>martes, 17 de junio de 2025</u>: 45 mm en la parte baja de la cuenca mm</li><li>● <u>lunes, 16 de junio de 2025</u>: 45 mm en la parte baja de la cuenca mm</li></ul>				
CAUDALES A EVACUAR EN LA REPRESA SALTO GRANDE				
Según el informe diario de CTM-Salto Grande, se estima que el caudal a evacuar se situará en el rango de entre 12,000 y 13,000 m³/s				
NIVELES MÁXIMOS APROXIMADOS PARA LOS PRÓXIMOS DIAS				
Estación	Nivel máximo pronosticado para los próximos días		Fecha aproximada de ocurrencia	
Bella Unión (Uru)	Entre 6.5 y 7.0 m		18 de junio	
Salto (Uru)	Menor a 12 m		18 de junio	
Paysandú (Uru)	Menor a 5 m		18 y 19 de junio	
Fray Bentos (Uru)	Menor a 2.5 m		18 y 19 de junio	
PRONÓSTICO HIDROLÓGICO				
En los últimos días se han registrado considerables acumulados de precipitación en la cuenca del río Uruguay. La onda de crecida estaría alcanzando los valores máximos en las ciudades costeras de Bella Unión, Salto y Paysandú en los días 18 y 19 de junio, según el comunicado oficial de la Comisión Técnica Mixta de Salto Grande. En el reporte emitido, se prevén nuevos eventos de precipitación para los próximos días				
RECOMENDACIONES AL SINAE				
Estar atentos a los próximos eventos de lluvia que se registren en la cuenca.				

